

Wie kann eine PES nachhaltig genutzt werden?

Organisatorische Maßnahmen für einen nachhaltigen Softwarebetrieb

Wo und durch wen kann die PES verwaltet werden um...

... sicherzustellen, dass die vereinbarten Anwendungsbedingungen der PES auch bei einer hohen Mitarbeiter: innen-Fluktuation eingehalten werden?

... zu garantieren, dass jederzeit eine rechtskonforme Nutzung der PES gewährleistet wird?

Technische Maßnahmen für einen nachhaltigen Softwarebetrieb

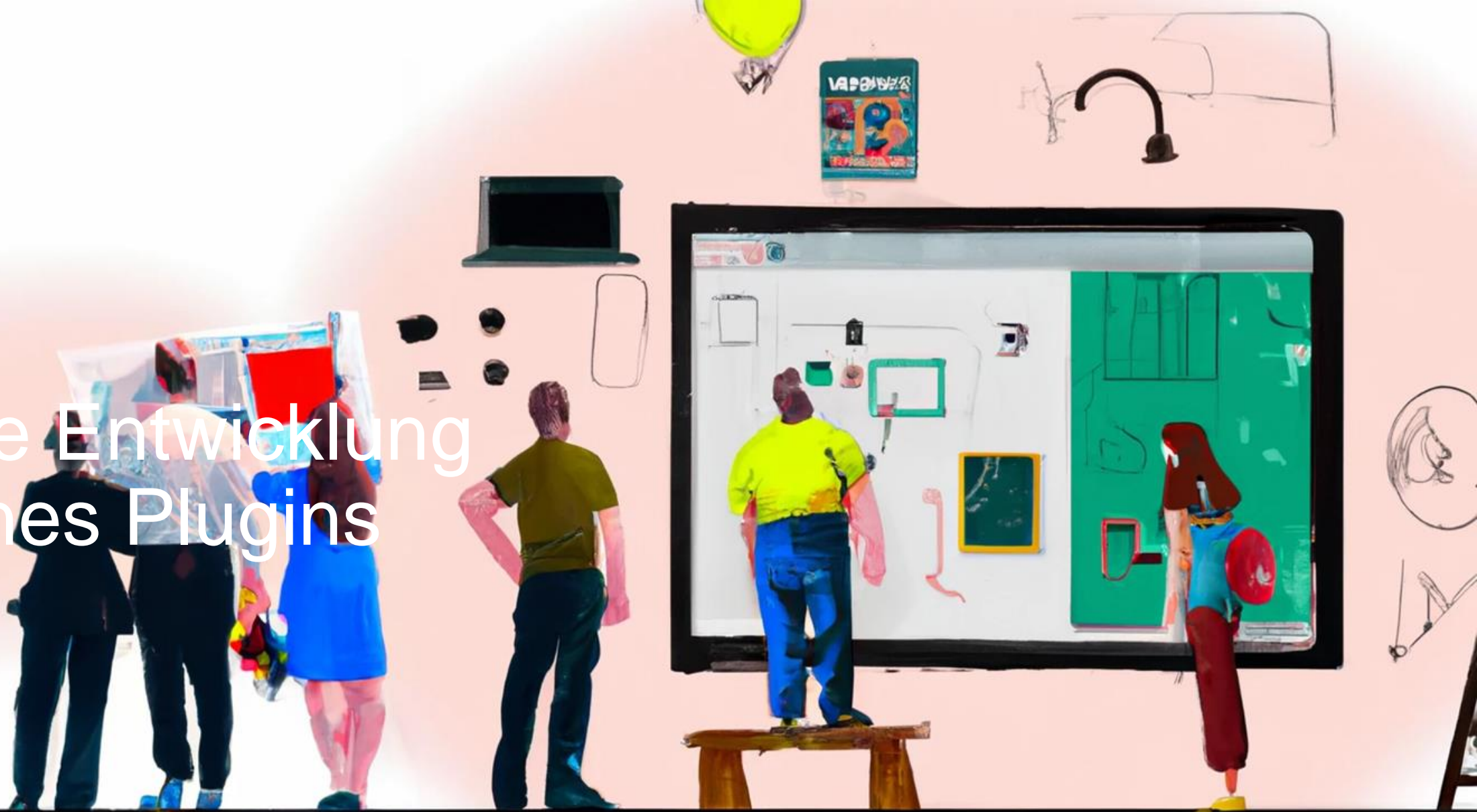


Warum wechseln
wir zu Plagaware?



Wie setzen wir den
Plagiatsscanner ein?

Die Entwicklung eines Plugins





Plagiatserkennung
unterstützt das
wissenschaftliche
Arbeiten



Plagiatserkennungssoftware und Plagiatsprävention in der Lehre

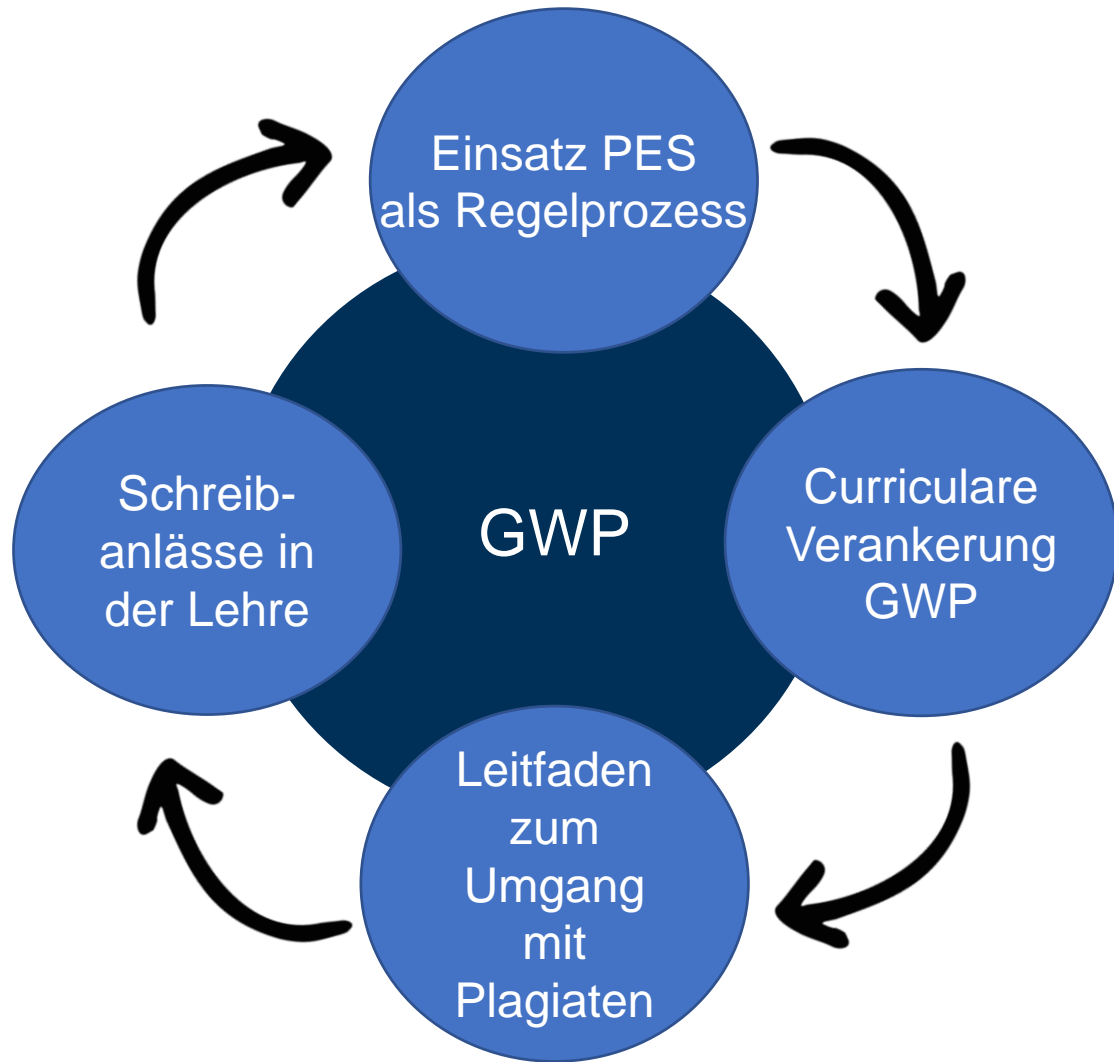
Plagiatserkennungssoftware als Hilfsmittel zur Sicherung der guten wissenschaftlichen Praxis (GWP)

Zu einer **nachhaltigen Softwarenutzung** gehört ein hochschulweiter **Dialog** →

- **Sensibilisierung:** Welche Unterstützung benötigen die Studierenden, um Plagiate zu vermeiden?
Wie können Lehrende unterstützt werden, um Plagiate zu erkennen?
- **Plagiatspräventive Lehre** (Schreibanlässe in der Lehre, kompetenzorientiertes Prüfen, curriculare Verankerung ...)
- „Lebende“ **Leitfäden** zur GWP
- GWP als Querschnittsthema: „**GWP-Mainstreaming**“
- ...



Round Table GWP an der FH Dortmund - Plagiatserkennungssoftware als Diskussionsgrundlage



Wie ist es an Ihrer Hochschule?

Welche Formate im Bereich GWP könnten vom Einsatz einer PES profitieren?